

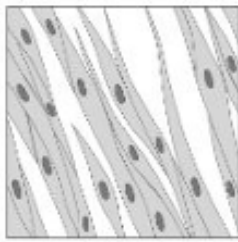
Imię i nazwisko (wypełnij wielkimi literami):

1 Na ilustracjach przedstawiono trzy rodzaje tkanki mięśniowej.

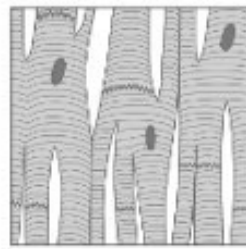
Przyporządkuj właściwym opisom (1–6) rodzaje tkanek przedstawionych na ilustracjach (A–C).

Uwaga: niektóre opisy pasują do kilku rodzajów tkanek.

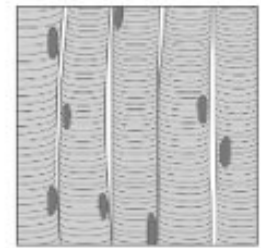
- | | | | | | |
|---|---|--|--|--|--|
| 1. Te komórki mięśniowe mogą mieć więcej niż jedno jądro komórkowe. | 2. Skurcz tych włókien mięśniowych nie podlega naszej woli. | 3. Te włókna mięśniowe są wyposażone we wstawki. | 4. Na preparatach mikroskopowych jest widoczne poprzeczne prążkowanie tego włókna. | 5. Włókna tej tkanki są widlasto rozgałęzione. | 6. Tkanka ta buduje mięśnie szkieletowe. |
|---|---|--|--|--|--|



A. 1. _____ 2. _____ 3. _____ 4. _____ 5. _____ 6. _____



B. 1. _____ 2. _____ 3. _____ 4. _____ 5. _____ 6. _____



C. 1. _____ 2. _____ 3. _____ 4. _____ 5. _____ 6. _____

2 Wybierz poprawne dokończenie zdania.

Zespół komórek o podobnej budowie i wspólnym pochodzeniu oraz pełniący określone funkcje to

- A. narząd. B. tkanka. C. organizm. D. układ narządów.

3 Oceń prawdziwość stwierdzeń. Zaznacz P, jeśli zdanie zawiera prawdziwe informacje, lub F, jeśli fałszywe.

| | | | |
|----|--|---|---|
| 1. | Homeostaza to zdolność organizmu do utrzymywania względnie stałych warunków środowiska zewnętrznego. | P | F |
| 2. | Wzrost temperatury ciała może powodować zaburzenie homeostazy w organizmie. | P | F |
| 3. | Mechanizm ujemnego sprzężenia zwrotnego polega na tym, że efekt końcowy danego procesu prowadzi do jego zahamowania. | P | F |

4 Przyporządkuj elementom budującym skórę (1–4) pełnione przez nie funkcje (A–E).

- | | |
|--------------------------|---|
| 1. Gruczoły potowe. | A. Uczestniczenie w termoregulacji. |
| 2. Zwarty układ komórek. | B. Ochrona skóry dzięki substancji bakteriobójczej i grzybobójczej. |
| 3. Receptory. | C. Zabezpieczenie przed czynnikami zewnętrznymi. |
| 4. Gruczoły łojowe. | D. Odbieranie bodźców z otoczenia. |
| | E. Ochrona ciała przed uszkodzeniami mechanicznymi. |

1. _____ 2. _____ 3. _____ 4. _____

5 Dokończ zdanie. Wybierz odpowiedź A lub B oraz jej uzasadnienie 1 lub 2.

Pęcherzyki płucne są zbudowane z nabłonka

| | | | | |
|----|-------------------|----------------------------|----|--|
| A. | jednowarstwowego, | ponieważ dzięki temu płuca | 1. | są chronione przed drobnoustrojami chorobotwórczymi. |
| B. | wielowarstwowego, | | 2. | efektywnie uczestniczą w dyfuzji gazów oddechowych. |