

Imię .....

## Sprawdzian wiedzy nr 1 dla sem VI

- 1** Zaznacz poprawne dokończenie zdania. Wspólną cechą wszystkich aldehydów i ketonów jest (... / 1 p.)
- A. dobra rozpuszczalność w wodzie. C. występowanie grupy karbonylowej.  
B. ciekły stan skupienia. D. właściwości redukujące.

- 2** Zaznacz informację dotyczącą glicerolu. (... / 1 p.)
- A. ma kwaśny smak i dlatego jest stosowany w kuchni jako przyprawa  
B. ma właściwości higroskopijne, więc stosuje się go do produkcji kremów nawilżających  
C. ma niebieską barwę, więc wykorzystuje się go jako barwnik w przemyśle spożywczym  
D. jest toksyczny, dzięki czemu znajduje zastosowanie do produkcji środków owadobójczych

- 3** Zaznacz równanie reakcji spalania całkowitego etanolu. (... / 1 p.)
- A.  $C_2H_5OH + O_2 \rightarrow CO + 2H_2O$  C.  $C_2H_5OH + 3O_2 \rightarrow 2CO_2 + 3H_2O$   
B.  $C_2H_5OH + 2O_2 \rightarrow 2CO + 3H_2O$  D.  $2C_2H_5OH + 3O_2 \rightarrow 2CO_2 + 4H_2O$

- 4** Zaznacz równanie reakcji kwasu octowego z magnezem. (... / 1 p.)
- A.  $2HCOOH + Mg \rightarrow (HCOO)_2Mg + H_2 \uparrow$  C.  $2CH_3COOH + Mg \rightarrow (CH_3COO)_2Mg + H_2 \uparrow$   
B.  $CH_3COOH + Mg \rightarrow CH_3COOMg + H_2 \uparrow$  D.  $2C_2H_5COOH + Mg \rightarrow (C_2H_5COO)_2Mg + H_2 \uparrow$

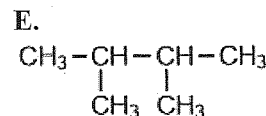
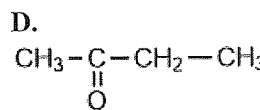
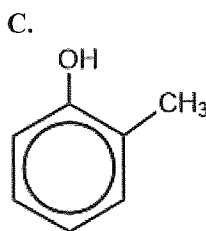
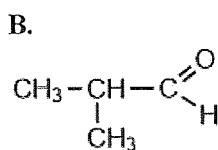
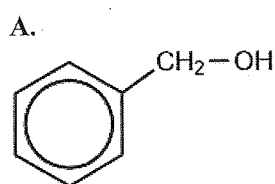
- 5** Przyporządkuj wzory półstrukturalne związków chemicznych (A–E) do nazwy szeregu homologicznego (1–4). (... / 1 p.)

1. Alkohole

2. Fenole

3. Aldehydy

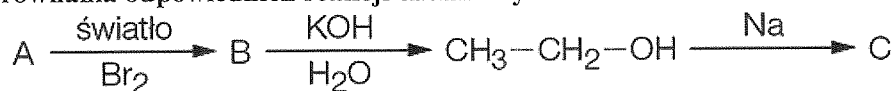
4. Ketony



1. \_\_\_\_\_ 2. \_\_\_\_\_ 3. \_\_\_\_\_ 4. \_\_\_\_\_

- 6** Spośród podanych właściwości, wybierz te, które opisują poli(chlorek winylu). (... / 2 p.)
- A. polimer naturalny E. termoplast  
B. palny F. odporny na działanie kwasów  
C. biodegradowalny G. mięknie w temp. 100–120°C  
D. podczas spalania nie wydzielają się szkodliwe substancje H. poprawny skrót PVC

- 7** Ustal nazwy systematyczne związków chemicznych oznaczonych na schemacie literami A–C. Zapisz równania odpowiednich reakcji chemicznych. (... / 3 p.)



- 8** Wskaż nazwę substancji, która nie należy do tłuszczów. (... / 1 p.)
- A. tristearnian glicerolu B. parafina C. łój D. tran